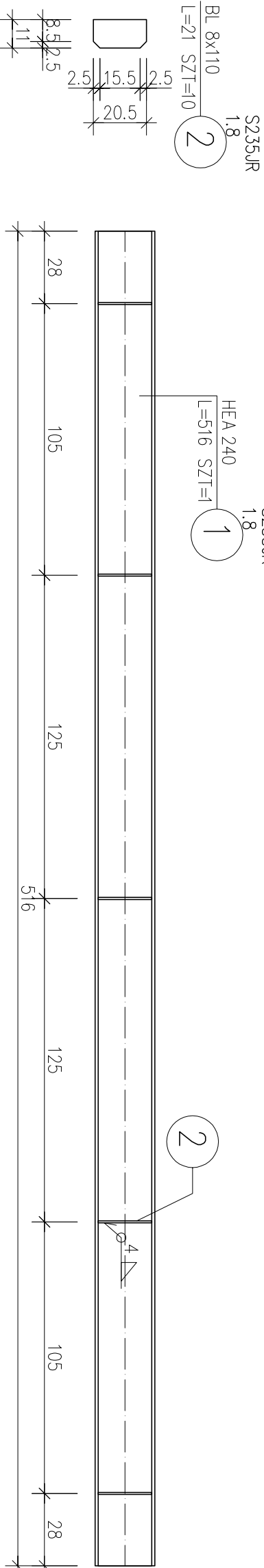
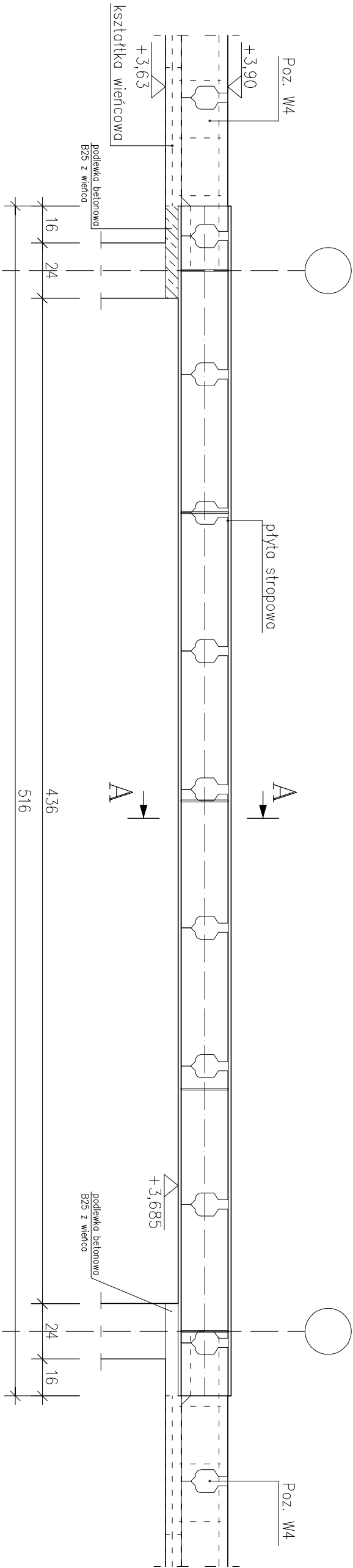


ZESTAWIENIE STALI													
POZ.	NUMER ELEMENTU	NAZWA ELEMENTU	DŁUGOŚĆ [mm]	GATUNEK STALI	LICZBA SZTUK	DŁ. RAZEM [m]	MASA JEDN [kg/m]	MASA 1 ELEM [kg]	MASA RAZEM [kg]	POLE JEDN [m ² /m]	POLE 1 ELEM [m ²]	POLE RAZEM [m ²]	UWAGI
1.8	1	HEA 240	5160.0	S235JR	1	5.16	60.3	311.15	311.15	1.37	7.06	7.06	
1.8	2	BL 8x110	210.0	S235JR	10	2.10	6.91	1.45	14.51	0.24	0.05	0.5	
OGÓŁEM									325.66			7.56	
NADDATEK NA SPOINY: 1.5%									4.88			0.11	
NADDATEK NA NIERÓWNOŚCI: 1%									3.26			0.08	
NADDATEK NA ELEM. DODATK.: 1%									3.26			0.08	
RAZEM:									337.06			7.83	
WYKONAĆ: x 8									2696.48			62.64	



PRZĘKRÓJ A-A

SKALA 1:20

POZYCJA 1.8

SKALA 1:20

– wykonać: 8 szt.

PROJEKT WYKONAWCZY

OBIEKT:	BUDOWA PRZEDSZKOLA W ŚWIĘCIECHOWIE				
INWESTOR:	Gmina Święciechowa ul. Ułańska 4; 64–115 Święciechowa				
LOKALIZACJA:	ul. Strzelecka; Święciechowa działka nr ewid: 1193/2; obręb: 0011 Święciechowa				
KONSTRUKCJA PROJEKTOWAŁ:	mgr inż. Marcin Donke upr. nr WKP/0038/P00K/07 w spec. konstrukcyjno–budowlanej				Podpis:
TYTUŁ RYSUNKU:	POZYCJA 1.8				NR RYS. 28/W
DATA:	październik 2016	SKALA: 1:20	STRONA:		

stal S235JR;

- grubość spoin nieoznaczonych a=4,0 mm; l=max.
- zabezpieczenie p.pozarowe wg detali szczegółowych